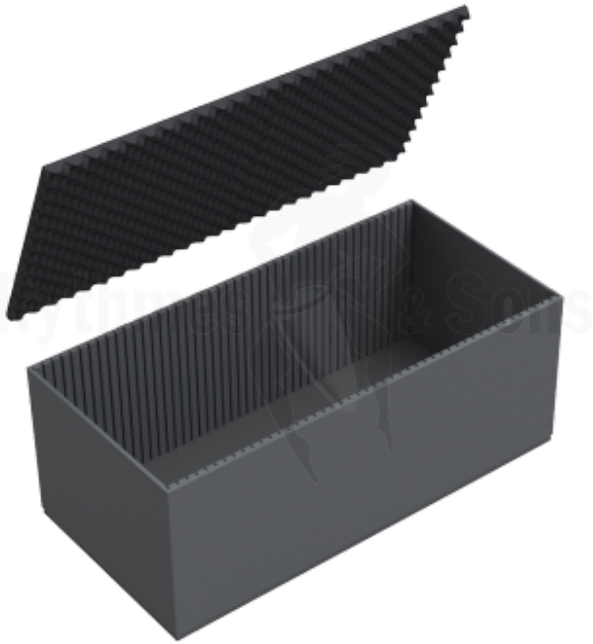


## Capitonnage mousse rainurée pour malle 600x600xH600



### DESCRIPTIF COMPLET

#### CAPITONNAGE MOUSSE RAINURÉE POUR MALLES CLASSIQUE 600X600XH600

- Mousse rainurée haute densité épaisseur 20 mm, sur les grands côtés permettant l'insertion des cloisons mobiles tous les 25 mm.
- Capitonnage mousse au fond et sur les petits côtés
- Mousse alvéolée dans le couvercle

**Les cloisons mobiles capitonnées sont vendues séparément.**

Référence produit	FNA 060606MOR
Poids brut (kg)	1.00
Pour malles dim.	600x600xH600
Capitonnage	Oui
Cloisonnage	Sans cloisons
Bac	Non