

MOTS DE PASSE

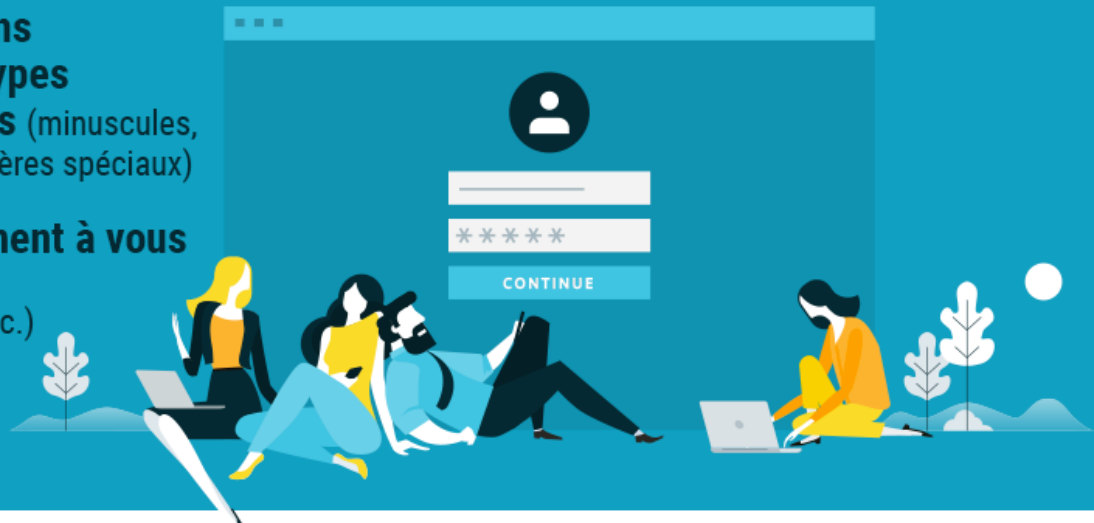
Les bonnes pratiques pour une sécurité maximale

Pourquoi est-ce important ?

Pour protéger vos informations et vos données personnelles

Un bon mot de passe doit :

- être composé d'**au moins 12 caractères** et de **4 types différents de caractères** (minuscules, majuscules, chiffres et caractères spéciaux)
- **ne pas être lié directement à vous** (date de naissance, nom de votre chien, film préféré, etc.)
- être **unique pour chaque compte**



MINISTÈRE DE L'INTÉRIEUR

[@Place_Beauvau](#) | [/ministere.interieur](#) | [@ministere_interieur](#) | [www.interieur.gouv.fr](#)

MOTS DE PASSE

Les bons réflexes à adopter pour une sécurité maximale

Recommandations :

- **N'envoyez aucun mot de passe** par mail ou SMS et **ne les conservez pas dans un fichier texte**
- **Modifiez systématiquement les mots de passe par défaut** et **renouvelez-les fréquemment**
- **Ne les enregistrez pas dans le navigateur** d'un ordinateur partagé
- **Activez la double authentification** lorsqu'elle est proposée
- **Stockez-les tous dans un gestionnaire de mots de passe sécurisé**



MINISTÈRE DE L'INTÉRIEUR

[@Place_Beauvau](#) | [/ministere.interieur](#) | [@ministere_interieur](#) | [www.interieur.gouv.fr](#)