

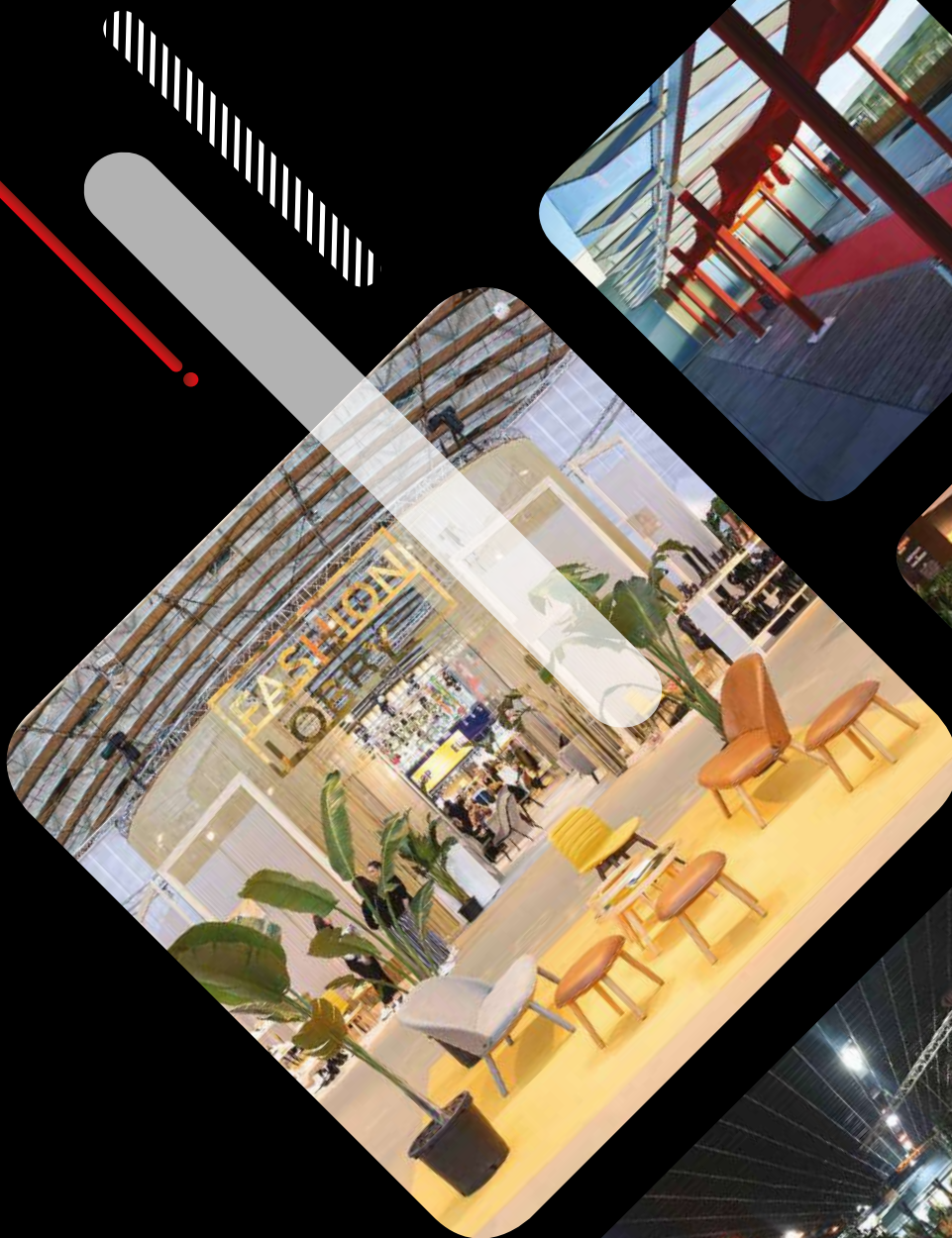
# EXPOSTYLE

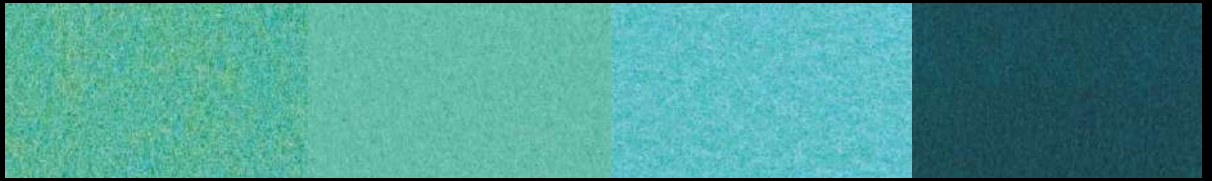
100%  
RECYCLABLE  
CARPET

**Moquette aiguilletée aspect plat**  
pour événements, foires, expositions...

**Flat needlepunched carpet**  
for events, trade fairs, exhibitions...

**Flacher Nadelvlies**  
für Ausstellungen und Events...



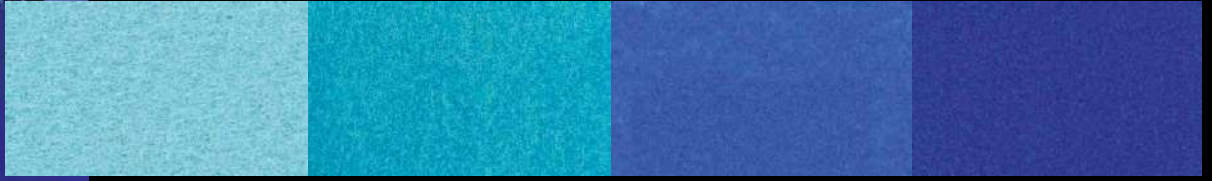


**1681** Jade

**1511** Bahamas Green

**0924** Turquoise

**1234** Atoll Blue

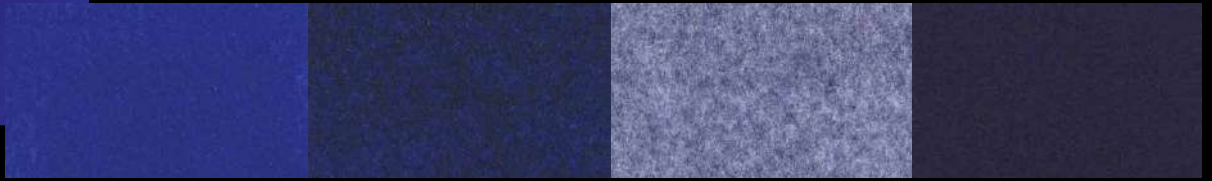


**2134** Purist Blue

**1334** Hawaiian Ocean

**0904** Sky Blue

**0064** Electric Blue

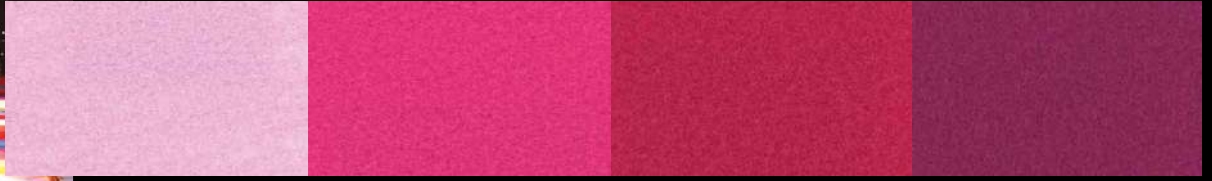
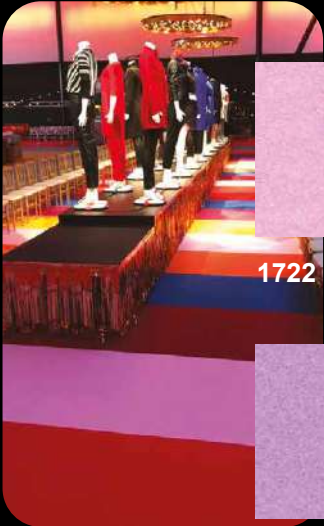


**0824** Royal Blue

**0014** Night Blue

**0024** Blue Jean

**0954** Marine

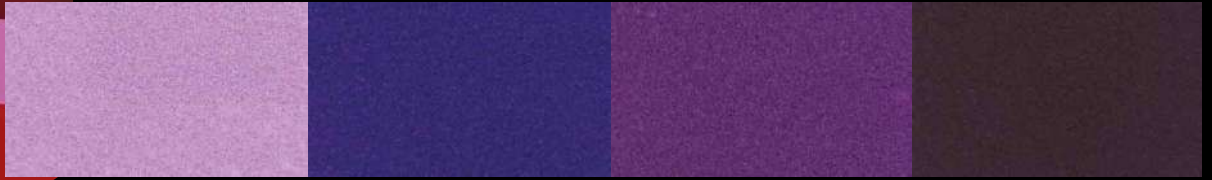


**1722** Candy Pink

**9302** Fushia

**1262** Framboise

**9289** Petunia

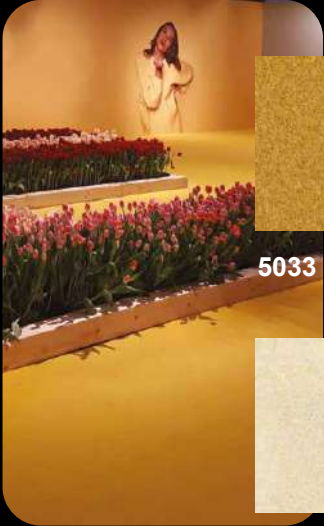


**1339** Lavender

**0939** Violet

**1129** Prune

**1059** Black Tulip



**5033** Gold

**9395** Taupe

**1496** Champagne

**0906** Sahara Beige



**0916** Nut

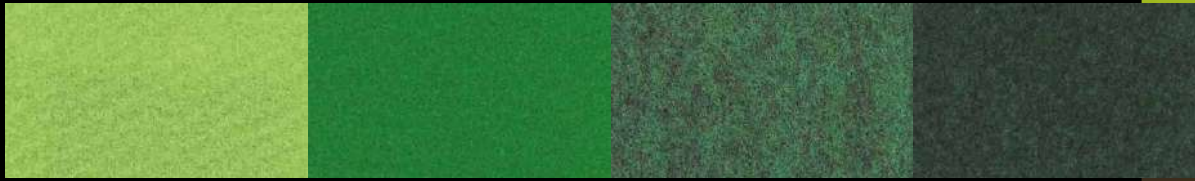
**0036** Cocos

**0956** Buff Coloured

**9248** Cacao



1083 Bright Canary Yellow 1251 Citronnelle Green 9631 Spring Green 1571 Kaki



9661 Pistachio 0041 Grass Green 0031 Kiwi 0011 Dark Green



0961 Apple Green 0901 Mid Green 0950 White



9213 Yellow 9347 Mandarine 0007 Orange



9662 Tomato 9312 Brick Red 0962 Theatre Red 9522 Richelieu Red



0915 Mousy Grey 1575 Elephant Grey 0965 Graphite 0910 Black



0985 Light Grey 0905 Grey 0045 Anthracite 1195 Carbon

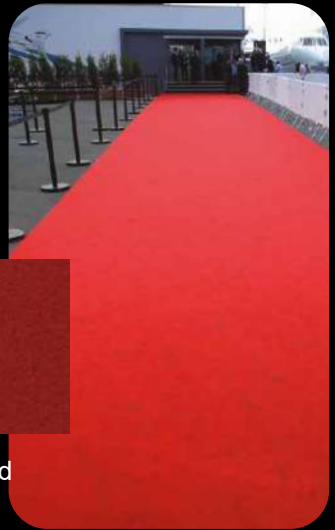


**My Color**  
by Sommer

**Créez votre propre couleur !**  
A partir d'une référence Pantone ou d'un échantillon, notre laboratoire développe votre couleur sur mesure.

**Create your own colour !**  
From a pantone reference or a sample, our lab will develop your tailor-made colour.

**Wunschfarbe gefällig ?**  
Auf Grundlage einer Pantonen- bzw. RAL Nummer oder eines Musters, entwickeln wir Ihre ganz persönliche Wunschfarbe.





Dontées Techniques

**Surface :** aiguilleté plat  
**Envers :** imprégné  
**Fibres :** 100 % polypropylène  
**Poids total :** 300 g/m<sup>2</sup> ± 10%  
 Pose avec du double-face

Technical data

**Surface:** flat needlepunch  
**Backing:** impregnated  
**Fibres:** 100 % polypropylene  
**Total weight:** 300 g/m<sup>2</sup> ± 10%  
 Installation with a double-sided tape

Technische Daten

**Oberfläche:** flacher Nadelvlies  
**Rückenausstattung :** imprägniert  
**Fasermaterial :** 100 % Polypropylen  
**Gesamtgewicht :** 300 g/m<sup>2</sup> ± 10%  
 Verlegung auf doppelseitigem Klebeband

Coloris / Colours / Farben	2 m x 50 m avec / with film mit Folie	2 m x 50 m sans / without film / ohne Folie	3 m x 50 m avec / with film mit Folie	4 m x 50 m avec / with film mit Folie
0007 Orange	EXTIW0007D2	mini 1000 m <sup>2</sup>	EXTIW0007H300	EXTIW0007D4
0011 Dark Green	EXTIW0011D2	mini 1000 m <sup>2</sup>	EXTIW0011H300	EXTIW0011D4
0014 Night Blue	EXTIW0014D2	mini 1000 m <sup>2</sup>	EXTIW0014H300	EXTIW0014D4
0024 Blue Jean	EXTIW0024D2	mini 1000 m <sup>2</sup>	mini 5000 m <sup>2</sup>	mini 1000 m <sup>2</sup>
0031 Kiwi	EXTIW0031D2	mini 1000 m <sup>2</sup>	mini 5000 m <sup>2</sup>	mini 1000 m <sup>2</sup>
0036 Cocos	EXTIW0036D2	mini 1000 m <sup>2</sup>	EXTIW0036H300	EXTIW0036D4
0041 Grass Green	EXTIW0041D2	mini 1000 m <sup>2</sup>	EXTIW0041H300	EXTIW0041D4
0045 Anthracite	EXTIW0045D2	mini 1000 m <sup>2</sup>	EXTIW0045H300	EXTIW0045D4
0064 Electric Blue	EXTIW0064D2	mini 1000 m <sup>2</sup>	EXTIW0064H300	EXTIW0064D4
0824 Royal Blue	EXTIW0824D2	mini 1000 m <sup>2</sup>	EXTIW0824H300	EXTIW0824D4
0901 Mid Green	EXTIW0901D2	mini 1000 m <sup>2</sup>	EXTIW0901H300	EXTIW0901D4
0904 Sky Blue	EXTIW0904D2	mini 1000 m <sup>2</sup>	EXTIW0904H300	EXTIW0904D4
0905 Grey	EXTIW0905D2	mini 1000 m <sup>2</sup>	EXTIW0905H300	EXTIW0905D4
0906 Sahara Beige	EXTIW0906D2	mini 1000 m <sup>2</sup>	EXTIW0906H300	EXTIW0906D4
0910 Black	EXTIW0910D2	mini 1000 m <sup>2</sup>	EXTIW0910H300	EXTIW0910D4
0915 Mousy Grey	EXTIW0915D2	mini 1000 m <sup>2</sup>	EXTIW0915H300	EXTIW0915D4
0916 Nut	EXTIW0916D2	mini 1000 m <sup>2</sup>	EXTIW0916H300	EXTIW0916D4
0924 Turquoise	EXTIW0924D2	mini 1000 m <sup>2</sup>	EXTIW0924H300	EXTIW0924D4
0939 Violet	EXTIW0939D2	mini 1000 m <sup>2</sup>	EXTIW0939H300	EXTIW0939D4
0950 White	EXTIW0950D2	mini 1000 m <sup>2</sup>	EXTIW0950H300	EXTIW0950D4
0954 Marine	EXTIW0954D2	mini 1000 m <sup>2</sup>	EXTIW0954H300	EXTIW0954D4
0956 Buff Coloured	EXTIW0956D2	mini 1000 m <sup>2</sup>	EXTIW0956H300	EXTIW0956D4
0961 Apple Green	EXTIW0961D2	mini 1000 m <sup>2</sup>	EXTIW0961H300	EXTIW0961D4
0962 Theatre Red	EXTIW0962D2	mini 1000 m <sup>2</sup>	EXTIW0962H300	EXTIW0962D4
0965 Graphite	EXTIW0965D2	mini 1000 m <sup>2</sup>	EXTIW0965H300	EXTIW0965D4
0985 Light Grey	EXTIW0985D2	mini 1000 m <sup>2</sup>	EXTIW0985H300	EXTIW0985D4
1059 Black Tulip	EXTIW1059D2	mini 1000 m <sup>2</sup>	EXTIW1059H300	mini 1000 m <sup>2</sup>
1083 Bright Canary Yellow	EXTIW1083D2	mini 1000 m <sup>2</sup>	mini 5000 m <sup>2</sup>	mini 1000 m <sup>2</sup>
1129 Prune	EXTIW1129D2	mini 1000 m <sup>2</sup>	EXTIW1129H300	EXTIW1129D4
1195 Carbon	EXTIW1195D2	mini 1000 m <sup>2</sup>	EXTIW1195H300	EXTIW1195D4
1234 Atoll Blue	EXTIW1234D2	mini 1000 m <sup>2</sup>	EXTIW1234H300	EXTIW1234D4
1251 Citronnelle Green	EXTIW1251D2	mini 1000 m <sup>2</sup>	EXTIW1251H300	EXTIW1251D4
1262 Framboise	EXTIW1262D2	mini 1000 m <sup>2</sup>	EXTIW1262H300	EXTIW1262D4
1334 Hawaiian Ocean	EXTIW1334D2	mini 1000 m <sup>2</sup>	EXTIW1334H300	EXTIW1334D4
1339 Lavender	EXTIW1339D2	mini 1000 m <sup>2</sup>	EXTIW1339H300	EXTIW1339D4
1496 Champagne	EXTIW1496D2	mini 1000 m <sup>2</sup>	mini 5000 m <sup>2</sup>	mini 1000 m <sup>2</sup>
1511 Bahamas Green	EXTIW1511D2	mini 1000 m <sup>2</sup>	EXTIW1511H300	EXTIW1511D4
1571 Kaki	EXTIW1571D2	mini 1000 m <sup>2</sup>	EXTIW1571H300	mini 1000 m <sup>2</sup>
1575 Elephant Grey	EXTIW1575D2	mini 1000 m <sup>2</sup>	EXTIW1575H300	EXTIW1575D4
1681 Jade	EXTIW1681D2	mini 1000 m <sup>2</sup>	mini 5000 m <sup>2</sup>	mini 1000 m <sup>2</sup>
1722 Candy Pink	EXTIW1722D2	mini 1000 m <sup>2</sup>	mini 5000 m <sup>2</sup>	mini 1000 m <sup>2</sup>
2134 Purist Blue	EXTIW2134D2	mini 1000 m <sup>2</sup>	EXTIW2134H300	EXTIW2134D4
5033 Gold	EXTIW5033D2	mini 1000 m <sup>2</sup>	EXTIW5033H300	mini 1000 m <sup>2</sup>
9213 Yellow	EXTIW9213D2	mini 1000 m <sup>2</sup>	EXTIW9213H300	EXTIW9213D4
9248 Cacao	EXTIW9248D2	mini 1000 m <sup>2</sup>	EXTIW9248H300	EXTIW9248D4
9289 Petunia	EXTIW9289D2	mini 1000 m <sup>2</sup>	EXTIW9289H300	EXTIW9289D4
9302 Fushia	EXTIW9302D2	mini 1000 m <sup>2</sup>	EXTIW9302H300	EXTIW9302D4
9312 Brick Red	EXTIW9312D2	mini 1000 m <sup>2</sup>	EXTIW9312H300	EXTIW9312D4
9347 Mandarine	EXTIW9347D2	mini 1000 m <sup>2</sup>	EXTIW9347H300	EXTIW9347D4
9395 Taupe	EXTIW9395D2	mini 1000 m <sup>2</sup>	EXTIW9395H300	EXTIW9395D4
9522 Richelieu Red	EXTIW9522D2	mini 1000 m <sup>2</sup>	EXTIW9522H300	EXTIW9522D4
9631 Spring Green	EXTIW9631D2	mini 1000 m <sup>2</sup>	EXTIW9631H300	EXTIW9631D4
9661 Pistachio	EXTIW9661D2	mini 1000 m <sup>2</sup>	EXTIW9661H300	EXTIW9661D4
9662 Tomato	EXTIW9662D2	mini 1000 m <sup>2</sup>	EXTIW9662H300	EXTIW9662D4

Positions de stock et références / Stock positions and references / Lagerartikel und Bestellnummern



EN 14041 : 2005  
DOP05




En pose libre sur support A2fl ou A1fl  
 Loose laid on any A2fl or A1fl class substrate

Verlegung auf Untergründe der Klasse A2fl oder A1fl

**Formaldehyde E1 - Formaldehyd E1**  
**Pas de PCP - No PCP**



\*Information sur le niveau d'émission de substances volatiles dans l'air intérieur, présentant un risque de toxicité par inhalation, sur une échelle de classe allant de A+ (très faibles émissions) à C (fortes émissions)

Références en gras en stock.  
 Autres références sur commande.  
 Coloris spéciaux sur demande (minimum 7000 m<sup>2</sup> ± 10%).  
 Tolérance : ≤ 10 000 m<sup>2</sup> : ± 10% ;  
 ≥ 10 000 m<sup>2</sup> : ± 5%  
 Contactez notre équipe commerciale.

References written in bold are held in stock.  
 Other references on order.  
 Special colours are possible for a minimum run of 7000m<sup>2</sup> ± 10%.  
 Tolerance : ≤ 10 000 m<sup>2</sup> : ± 10% ;  
 ≥ 10 000 m<sup>2</sup> : ± 5%  
 Please contact our sales team.

Artikel in Fettschrift ab Lager verfügbar - andere Artikel auf Bestellung.  
 Mindestmenge für Sonderfarben : 7000 m<sup>2</sup>/Farbe ± 10%.  
 Tolerance : ≤ 10 000 m<sup>2</sup> : ± 10% ;  
 ≥ 10 000 m<sup>2</sup> : ± 5%  
 Für weitere Informationen stehen wir gerne zur Verfügung.

■ Existe en 1 x 50 m  
 Exist in 1x 50 m

■ Existe en 2 x 1 x 50 m  
 sur le même mandrin  
 Exist in 2 x 1 x 50 m  
 on the same tube

EXPOSTYLE-2021-A2-1220 / Crédit photos Sommer  
 Dans un souci constant d'amélioration technique, Sommer se réserve le droit de modifier ces caractéristiques sans préavis.  
 Sommer has the right to alter each product specification in order to improve the product according to latest standards.

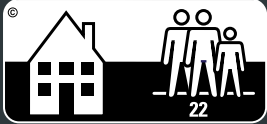
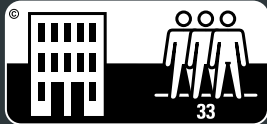






Sommer Needlepunch  
 341, rue de la Mairie  
 59780 Baisieux - France  
 www.sommer-eventflooring.com

Tel : +33 (0)3 20 64 46 46  
 Fax : +33 (0)3 20 64 46 24  
 E-mail : info@sommernp.com



# Comprendre les pictogrammes

Pictogrammes	Signification																																						
 <p>Usage commercial</p>  <p>Usage domestique</p>	<p><b>Classement d'usage Commercial / Domestique</b></p> <p>Ce symbole indique l'aptitude à l'usage du revêtement de sol.</p> <table border="1" data-bbox="967 465 1214 797"> <thead> <tr> <th rowspan="2">Classe d'usage</th> <th colspan="2">Usage</th> </tr> <tr> <th colspan="2">Domestique</th> </tr> </thead> <tbody> <tr> <td>21</td> <td colspan="2">Modéré</td> </tr> <tr> <td>22</td> <td colspan="2">Général</td> </tr> <tr> <td>23</td> <td colspan="2">Elevé</td> </tr> <tr> <td></td> <th colspan="2">Commercial</th> </tr> <tr> <td>31</td> <td colspan="2">Modéré</td> </tr> <tr> <td>32</td> <td colspan="2">Général</td> </tr> <tr> <td>33</td> <td colspan="2">Elevé</td> </tr> </tbody> </table> <p>Correspondance entre usage domestique et commercial :</p> <table border="1" data-bbox="673 896 1227 985"> <tbody> <tr> <td>Usage domestique</td> <td>21</td> <td>22</td> <td></td> <td>23</td> <td></td> </tr> <tr> <td>Usage commercial</td> <td></td> <td></td> <td>31</td> <td>32</td> <td>33</td> </tr> </tbody> </table>	Classe d'usage	Usage		Domestique		21	Modéré		22	Général		23	Elevé			Commercial		31	Modéré		32	Général		33	Elevé		Usage domestique	21	22		23		Usage commercial			31	32	33
Classe d'usage	Usage																																						
	Domestique																																						
21	Modéré																																						
22	Général																																						
23	Elevé																																						
	Commercial																																						
31	Modéré																																						
32	Général																																						
33	Elevé																																						
Usage domestique	21	22		23																																			
Usage commercial			31	32	33																																		
	<p><b>Classe de confort</b></p> <p>Ce symbole indique le niveau de confort du revêtement de sol. Variable de LC1 à LC5. La plus haute classe confort est LC5 avec 5 couronnes. Un aiguilleté plat et une moquette sans velours sont toujours classés LC1.</p>																																						
 <p>Bonne résistance pour un usage continu</p>  <p>Bonne résistance pour un usage occasionnel</p>	<p><b>Test de la chaise à roulettes</b></p> <p>Ce symbole indique la résistance à l'usure du revêtement de sol en simulant le trafic d'une chaise à roulettes.</p>																																						
 <p>≤0,2%</p>	<p><b>Stabilité dimensionnelle</b></p> <p>Ce symbole indique que le revêtement de sol est stable dimensionnellement.</p>																																						

# Comprendre les pictogrammes

Pictogrammes	Signification
 <p>Norme ISO6356</p>	<p><b><u>Comportement antistatique</u></b></p> <p>Ce symbole indique que le revêtement de sol présente des propriétés antistatiques. Cela signifie que l'électricité statique qui se forme lorsque l'on marche sur la moquette est immédiatement dissipée.</p>
 <p>Norme EN ISO354</p>	<p><b><u>Absorption phonique aux bruits de chocs</u></b></p> <p>Ce symbole indique le coefficient d'absorption phonique aux bruits de chocs (<math>\alpha_w</math>) qui se définit par le rapport entre le bruit absorbé et le bruit entrant. Celui-ci varie par fréquence sonore. Le coefficient d'absorption se situe entre 0 et 1 : 0 : le matériau n'absorbe aucun bruit, le bruit est donc totalement réfléchi 1 : tout le bruit est absorbé par le matériau</p>
 <p>Norme EN ISO 140-6 Norme EN1307 :2014 annexe D (lié à la classe de confort)</p>	<p><b><u>Isolation acoustique au bruit d'impact</u></b></p> <p>Ce symbole indique la performance d'un revêtement de sol aux bruits de choc. Il se mesure en dB.</p>
 <p>Norme EN13893</p>	<p><b><u>Comportement au glissement DS (Dry Slip)</u></b></p> <p>Ce symbole indique que le revêtement de sol résiste au glissement (coefficient de frottement supérieur à 0.3).</p>
 <p>Norme EN13893</p>	<p><b><u>Comportement au glissement NPD (No Performance Determined)</u></b></p> <p>Ce symbole signifie que cela n'a pas été testé.</p>
 <p>Norme EN12524</p>	<p><b><u>Résistance thermique</u></b></p> <p>Ce symbole indique si le revêtement de sol est apte à être utilisé sur un système chauffage au sol.</p>